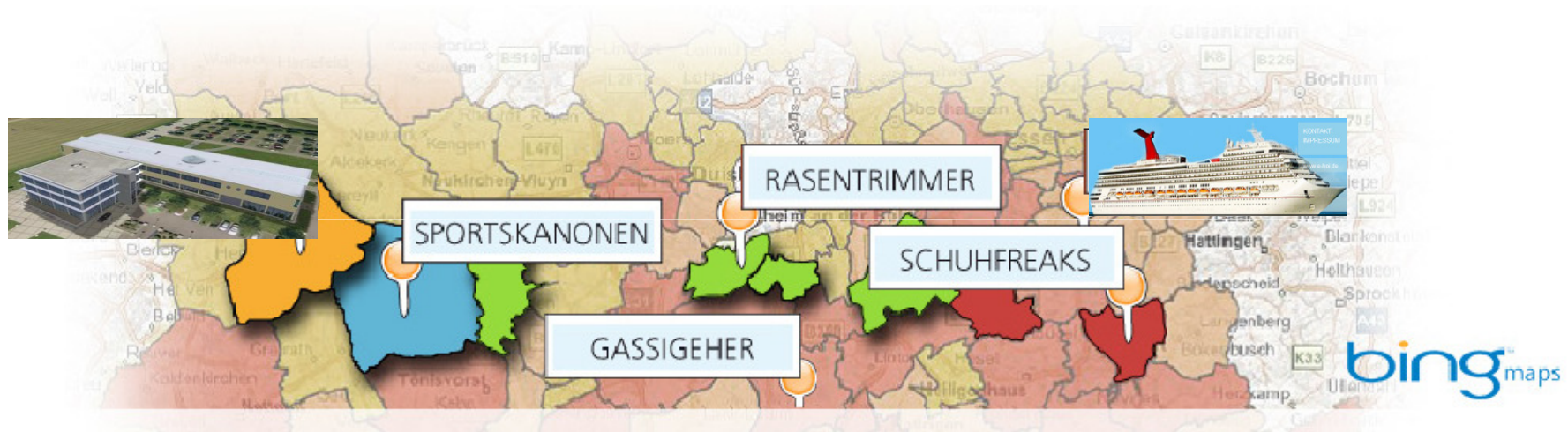


Die Wichtigkeit von Geodaten in Unternehmen



CFGI GmbH
Center for Geoinformation

Dr. Bodo Bernsdorf
Geschäftsführender Gesellschafter

Übersicht

Wir über uns

Generelles

Vom Tourismus zu LOREGIS 3D

e-Hoi und der Rest der Welt...

Zusammenfassung



Wir über uns

Allgemein – Positionierung – Team

Center for Geoinformation

seit 2001 am Markt

CEGI Center for Geoinformation GmbH (PPP)

Umfirmierung am 01.06.2008 zur

CFGI GmbH Center for Geoinformation

Fokus:

Einziges neutrales und unabhängiges Beratungshaus der Geoinformationswirtschaft

Förderung und Anwendung von Geoinformation in Wirtschaft, Verwaltung und Tourismus

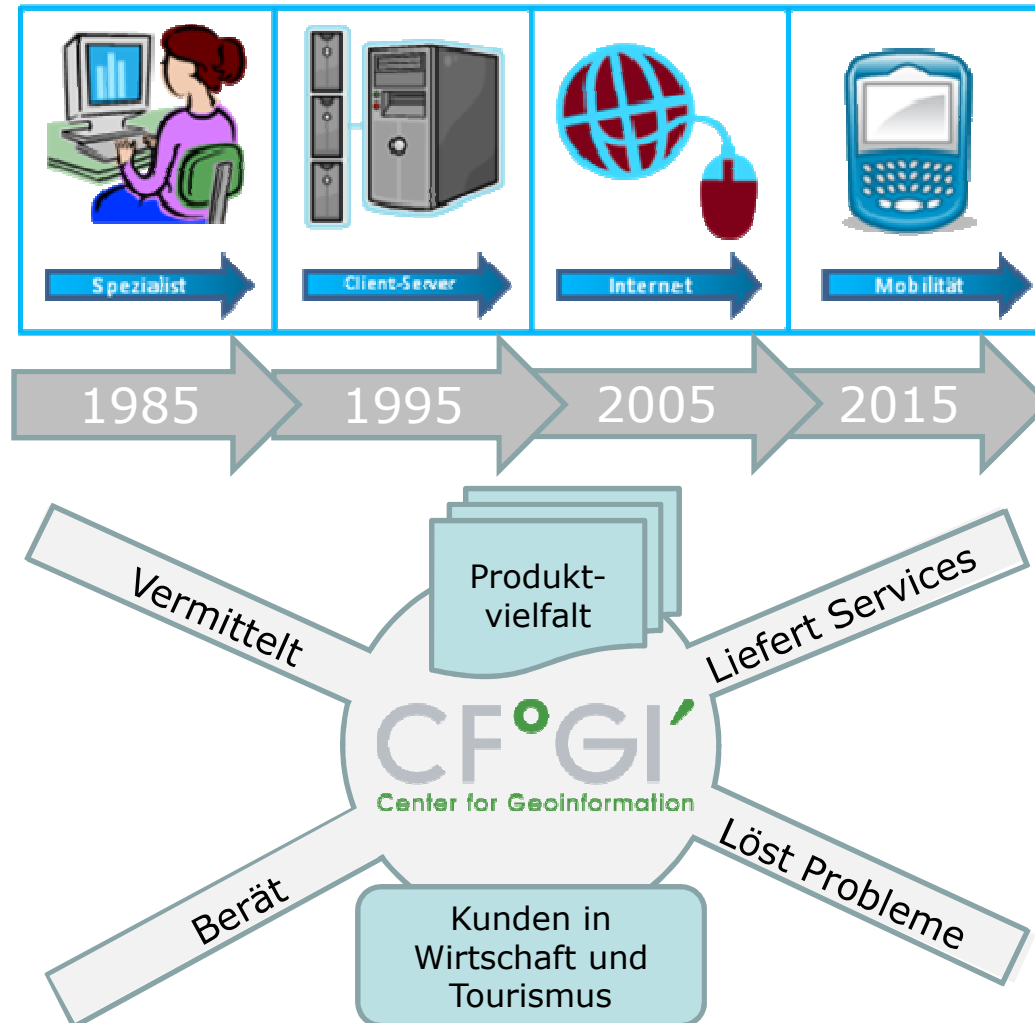
Sitz: Werne an der Lippe / Münsterland



Wir über uns

Allgemein – Positionierung - Team

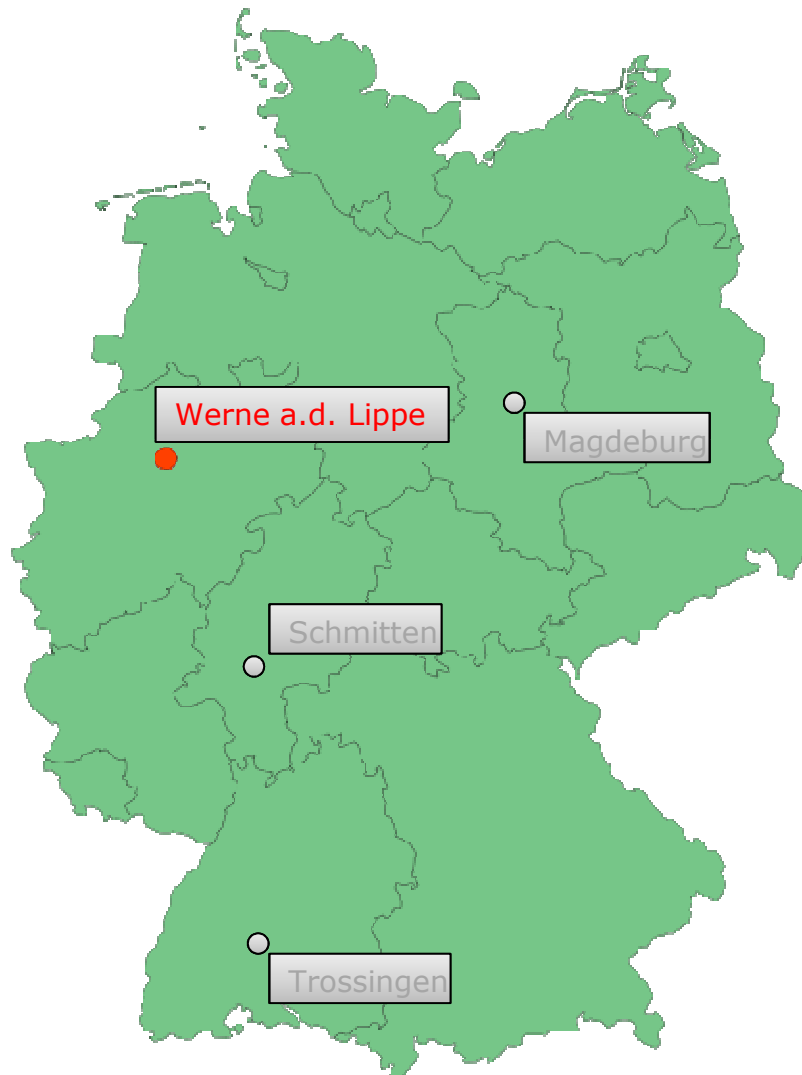
Situation:
Stark wachsende
„Geo“-Branche



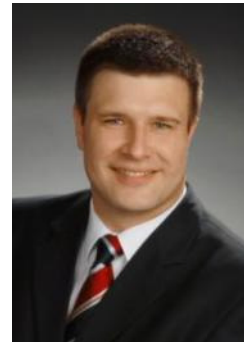
Angebot:
Beratung und Vermittlung

Wir über uns

Allgemein – Positionierung - Team



© 2010 Center for Geoinformation



CFGI-Geschäftsstellen:

- Andreas Müller
Galileo / GNSS, Immobilien



- Jörg Höhner
Tourismus / Touristik und WiFö



- Christian Klaiber
GDI in Kirchen und Energie

Expertennetzwerk

Allgemein – Positionierung – LOREGIS-Team

Kernteam und Netzwerk:
Das Know-How des ganzen Marktes



Expertennetzwerk

Allgemein – Positionierung – Team

- **CF°GI' GmbH:** Themen um Geoinformation und Raumbezug, Recherche nach Karten und Basisdaten, Beratung
- **Bytesatwork GmbH:** Themen um Microsoft Virtual Earth, Bing Maps und 3D-Anwendungen, Datenbanken und LOREGIS-Customizing
- **Viality Marcus Rall:** Themen um 3D-Gebäudemodellierung, Architektur und Modellgestaltung, Konstruktion LOD 1 bis LOD 4

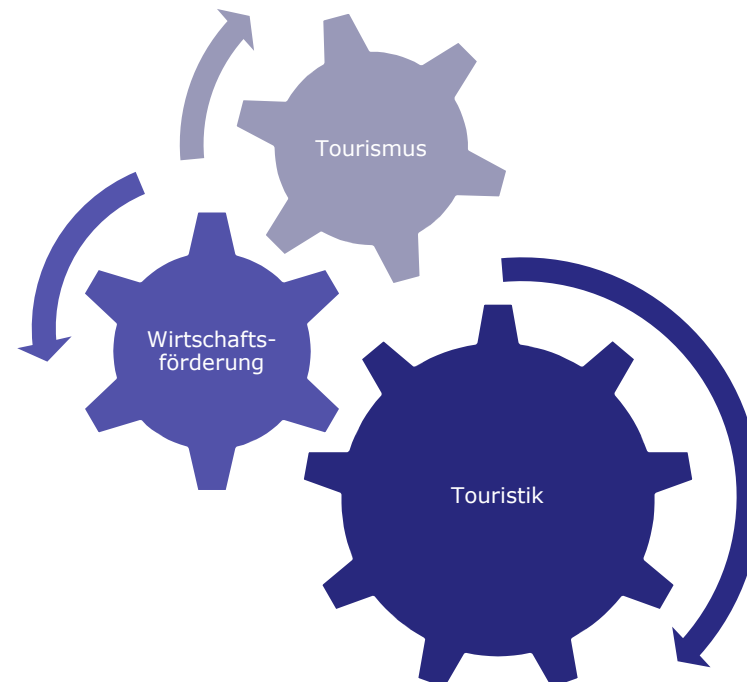


Fokussierung – Abgrenzung – Geomarketing



Fokussierung

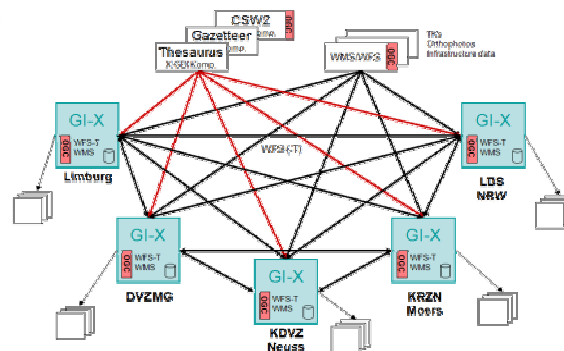
- Geomarketing der „anderen Art“
- Raumbezogene Präsentation von „Unternehmensdaten“
- Beispiel Standortmarketing



Generelles

Fokussierung – Abgrenzung – Geomarketing

GeoInformationssystem vs. Geodateninfrastruktur



~~GIS~~

- Informationssysteme bestehend aus Soft- und Hardware, Daten und Anwendungen
- Zum Zwecke der Datenerfassung, Bearbeitung, Analyse und Präsentation raumbezogener Daten

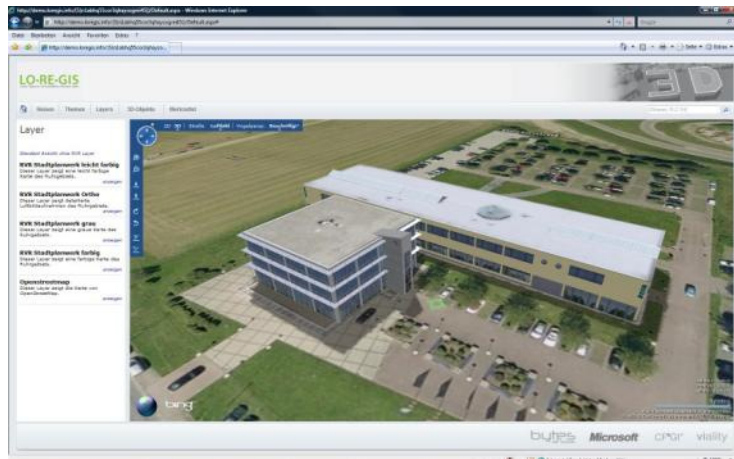
GDI

- Komplexes, dezentral organisiertes Netzwerk (heute: Internet)
- Zum Zwecke der Datenpublikation und -suche (Metadaten), des Transports von Geodaten sowie der Integration in eigene Anwendungen

Fokussierung – Abgrenzung - Geomarketing

- Ist Standortmarketing *Geomarketing*?
 - Regionale Einfluss ist entscheidend
 - Produkt
 - Preis
 - Kommunikation
 - Räumliche Betrachtung des (Geo-)Marketing-Mix
 - Lokations-bezogene Ansprache der Kundenklientel
 - „POIs“
 - Aber auch klassisch Kaufkraft, Soziodemographie etc. pp.
 - Paradigmenwechsel
 - Früher: Geomarketing als Disziplinen-übergreifendes Instrument der Unternehmensführung
 - Heute: Wichtiger Baustein in der Kundenansprache
 - Damit Wichtigkeit für jedes Unternehmen, das raumbezogene Angebote liefert
 - Trend wird technologisch unterstützt (Earth Viewer, GPS in Mobilapplikationen, Breitbandangebot etc. pp.)

Vom Tourismus zu LOREGIS 3D



Anstoß

- Servicequalität für „Konzern Stadt“
- Vermarktung des Standortes, Investorenwerbung

Folgerung

- Suche nach „Tools“ des Standortmarketings
- Untersee, Ruhr Tourismus

Konzept

- Umbau auf Wirtschaftsförderungsunternehmen (Beispiel Cologne Bonn Business, dortmund project, WiFö-Gesellschaft Hochsauerland)

DEMO <http://www.loregis.de>

E-HOI und der Rest der Welt...

e-hoi
click and cruise

DEUTSCH ADRESSEN, ORTE, VERANSTALTUNGEN ▶



LBS für Touristiker

- „identische“ Funktionalität wie LOREGIS
- „lokationsbezogenes Marketing“
- Abhängig von der aktuellen Position des Kreuzfahrtschiffes
- Aber auch klassisches LBS

DEMO unter

<http://ehoi.dynamicgis.eu>



Standortmarketing als Geomarketing

- Technische Möglichkeiten machen es möglich, Unternehmensdaten raumbezogen zu präsentieren
- Führt zur Erweiterung des Geomarketing-Fokusses
- Generell ist Mash-up der Inhalte sinnvoll
 - Klassische Inhalte (Soziodemographie etc.)
 - Neue Inhalte (3D-Modelle, „POIs“)
- Zukunftstrend: Mobil über Apps (Bedienung?)

Kontakt

CFG I GmbH Center for Geoinformation

CFG I GmbH Center for Geoinformation

Jüngststraße 43
59368 Werne a. d. Lippe

Tel.: +49(0)2389.92 88 680
Fax: +49(0)2389.92 88 689

E-Mail info@cfgi.de
Web www.cfgi.de

